



## **Tool voor begroting en business case**

*Speciaal voor gehandicaptenzorg en V&V sector*

**Een zorglocatie is al of niet rendabel. Hoe krijgt u dat inzichtelijk?**

**De knelpunten in de begroting. Hoe zorgt u voor de juiste keuzes?**

**Een helder en transparant begrotingsproces. Hoe kunt u dat bereiken?**

**Een gebruikersvriendelijke tool voor de begroting. Wilt u daarmee werken?**

**Een tool om een nieuw wooninitiatief financieel te onderbouwen. Dat wilt u toch ook?**

De tool is een betrouwbaar en gebruikersvriendelijk instrument voor de manager om de begroting of een financiële paragraaf van een business case op te stellen. Het is een model met vele keuze-mogelijkheden en is dankzij het handige menu makkelijk in gebruik.

De tool kan worden ingezet in de V&V sector en de gehandicaptenzorg. Het geeft op een snelle manier inzicht in het te verwachte begrotingsresultaat van één of meerdere locaties, ook als in de tool scenario's worden doorgevoerd.

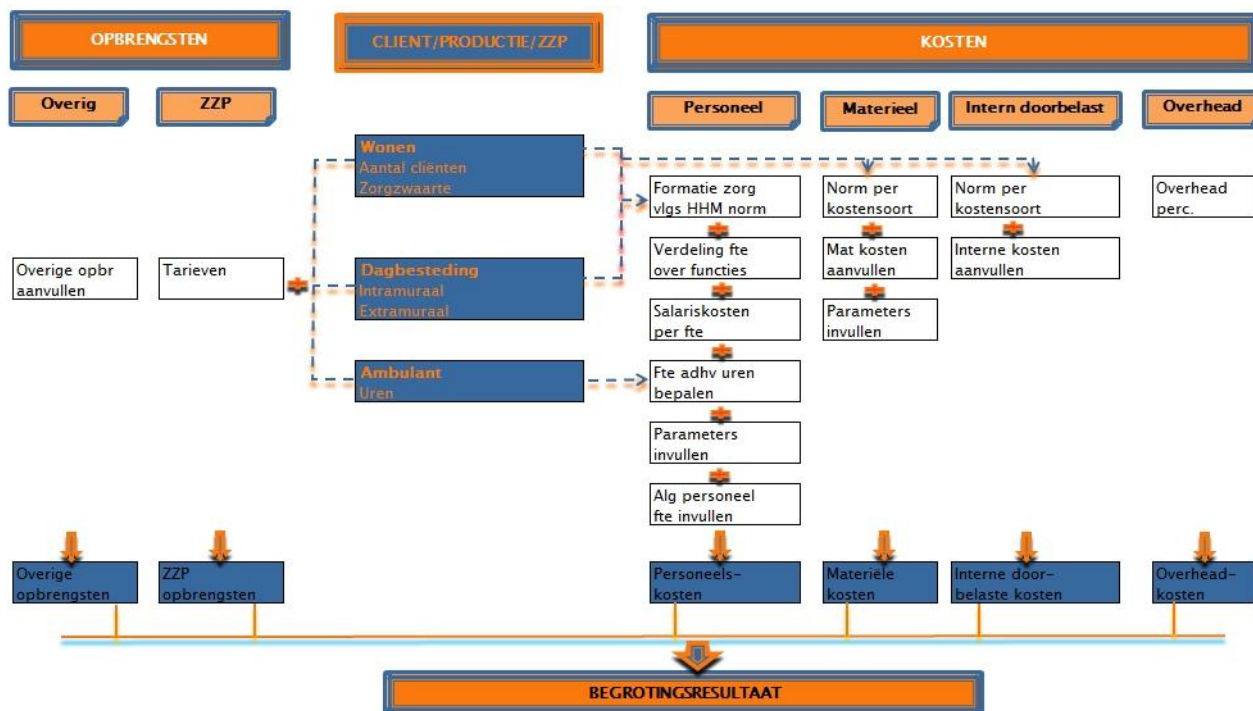
Het stelt de manager in staat om de knelpunten transparant te maken. Hiermee wordt duidelijk welke keuzes gemaakt moeten worden om de doelen met een sluitende begroting te realiseren.

### **Uitgangspunten**

Startpunt van de tool is het aantal cliënten en de

zorg die zij afnemen, zoals wonen, dagbesteding (intramuraal of extramuraal) en ambulante zorg. In de tool bepaalt de zorgzwaarte volgens de ZZP systematiek:

- ✓ de opbrengsten
- ✓ de normatieve formatie volgens het HHM principe en daarmee de personeelskosten. In de tool kan van deze formatie worden afgeweken en kan aangegeven worden hoe de formatie over de functiegroepen (leerlingen, assistent begeleiding, begeleiding, etc) kan worden verdeeld. Daarmee wordt de kwantiteit en de kwaliteit van de personele inzet zichtbaar.
- ✓ de materiële en interne doorbelaste kosten voor zover genormeerd en productie gerelateerd (bijvoorbeeld voedings- en cliëntgebonden kosten)



De tool biedt verder de mogelijkheid om de overige kosten en opbrengsten waar nodig aan te vullen of om af te wijken van de standaard normen die in de tool kunnen worden verwerkt.

Tenslotte kunnen allerlei parameters worden opgegeven, zoals percentage sociale lasten, CAO stijging, ORT, ziekteverzuim, etc. Zie figuur.

### Meerwaarde tool

De kracht van de tool is gelegen in de scenario's die kunnen worden doorgerekend. In één oogopslag wordt zichtbaar welk effect een wijziging heeft op het begrotingsresultaat van één locatie of meerdere locaties tegelijk.

Uit onze ervaring blijkt dat de manager zich de tool snel eigen kan maken. Gesprekken over de begroting kunnen zich dan beperken tot de essentie. Het motto: "Wie het hardst roept, krijgt het meest" is dan verleden tijd. Ook blijkt dat door de tool de knelpunten meer duidelijk worden. Wordt er bijvoorbeeld meer formatie ingezet dan de HHM norm?

Of wordt er teveel uitgegeven aan de overhead? Of is het ziekteverzuim het probleem? Voor de control afdeling ontstaat daardoor meer ruimte om goede analyses te maken. Ook is zij minder tijd kwijt om de informatie te verzamelen tot op instellingsniveau en de Raad van Bestuur of directie te informeren over de (tussentijdse) uitkomsten van het begrotingsproces.

### Product informatie

De doorlooptijd voor de implementatie van de tool ligt tussen de 6 tot 8 weken, afhankelijk van de grootte van de instelling en de wensen die er leven binnen de instelling.

De tool is in de praktijk ontwikkeld. Een referentie voor de tool is op aanvraag beschikbaar. Wilt u een demo van deze tool neem dan gerust contact met mij op.

### Meer weten?

Voor meer informatie kunt u contact opnemen met drs. G.H. Huizing AC (email: [info@hhfinance.nl](mailto:info@hhfinance.nl)) of mobil 06 43834438.